

# ŚWIAT REZYDENCJI WNETRZ & OGRODÓW

Nr 1(13)/2010 INDEX 219487

ISSN 1897-3108

cena: 12,90 zł (w tym 7% VAT)



NOWOCZESNA REZYDENCJA  
POD WARSZAWĄ

NIEZAWODNE SPOSOBY  
NA CIEPŁY DOM

TKANINA WE WNETRZU –  
MODNE WZORY I FAKTURY

BIAŁE SZALEŃSTWO  
W ALPACH







# prestiz i elegancja

Elegancka architektura harmonijnie współgra ze światem przyrody, nadając „Rezydencji podmiejskiej” luksusowy charakter.

**P**unktem centralnym „Rezydencji podmiejskiej” jest dwukondygnacyjny salon, łączący reprezentacyjny hol, oficjalną jadalnię, pokój TV, oranżerię oraz bibliotekę. Przy kuchni, w całkowicie przeszklonym wykuszu, zaprojektowano pokój śniadaniowy. Strefę dzienną uzupełnia wydzielone skrzydło gospodarcze, w którym zaplanowano pokoje gościnne i służbowe oraz duży garaż na trzy samochody.

Na piętrze znajdują się dwie sypialnie dziecięce z osobnymi łazienkami i garderobami oraz antresola. W wydzielonym skrzydle zaaranżowano sypialnię rodziców z pokojem kąpielowym, dużą garderobą i wyjściem na obszerny taras.

Prestizowy wygląd nadają rezydencji oblicowa, piaskowcem elewacje oraz ogromne przeszklenia. Budynek wymaga zlokalizowania na obszernej działce, tak aby mógł naturalnie wkomponować w otaczającą go przestrzeń. 🌿

**Projekt:** Rezydencja podmiejska

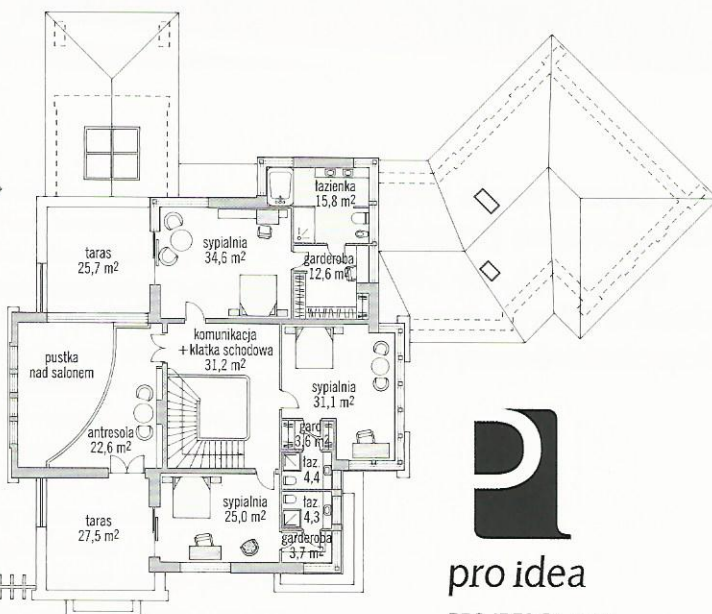
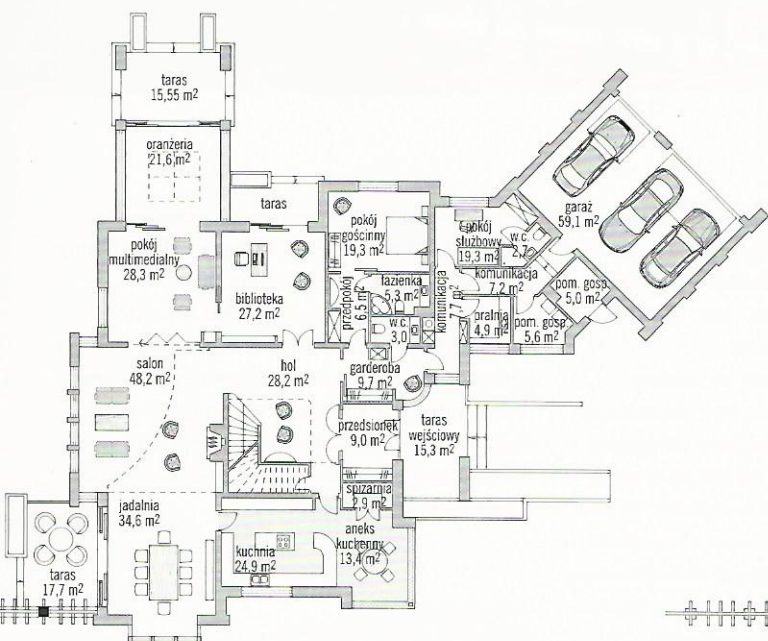
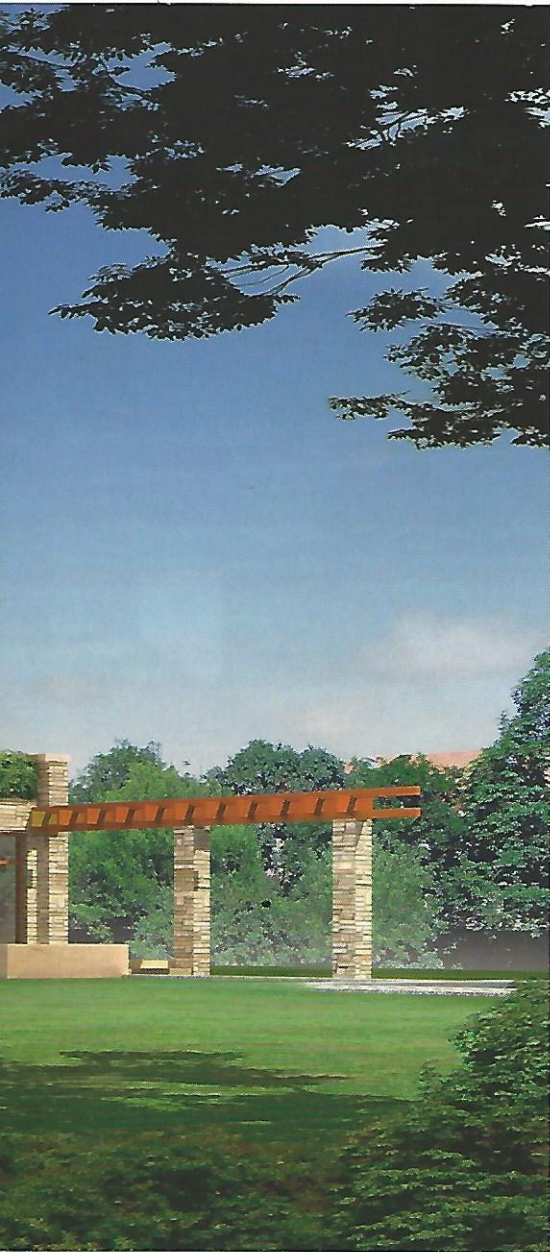
**Autor:** arch. Jerzy Dziuba, arch. Bożenna Kosińska, arch. Piotr Pietuszeko

**Powierzchnie:** użytkowa 581 m<sup>2</sup>; zabudowy 476,3 m<sup>2</sup>

**Kubatura:** 2450 m<sup>3</sup>

**Minimalne wymiary działki:** 3000 m<sup>2</sup>





pro idea

PRO-IDEA Sp. z o.o.  
 02-954 Warszawa, ul. Królowej Marysieńki 19  
 tel. (022) 642 98 38  
 e-mail: proidea2@gmail.com  
 www.pro-idea.pl